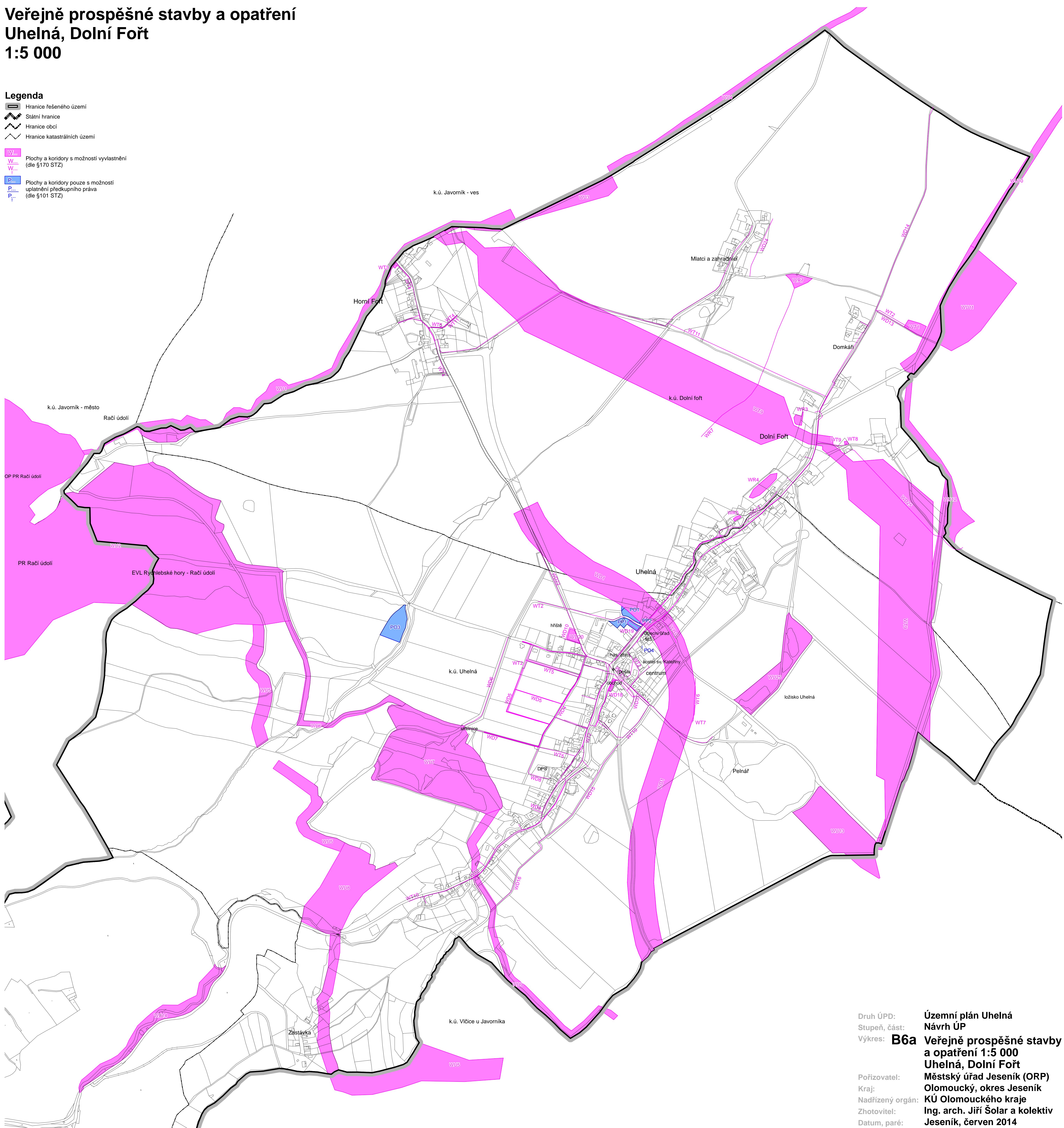


# Veřejně prospěšné stavby a opatření Uhelná, Dolní Fořt 1:5 000

## Legenda

- Hranice řešeného území
- Státní hranice
- Hranice obcí
- Hranice katastrálních území
- W<sub>1</sub> - Plochy a koridory s možností vyvlastnění (dle §170 STZ)
- W<sub>2</sub> - Plochy a koridory pouze s možností uplatnění předkupního práva (dle §101 STZ)



Druh ÚPD: Územní plán Uhelná  
Stupeň, část: Návrh ÚP  
Výkres: **B6a** **Veřejně prospěšné stavby a opatření 1:5 000**  
Uhelná, Dolní Fořt  
Pořizovatel: Městský úřad Jeseník (ORP)  
Kraj: Olomoucký, okres Jeseník  
Nadřízený orgán: KÚ Olomouckého kraje  
Zhotovitel: Ing. arch. Jiří Šolár a kolektiv  
Datum, paré: Jeseník, červen 2014