





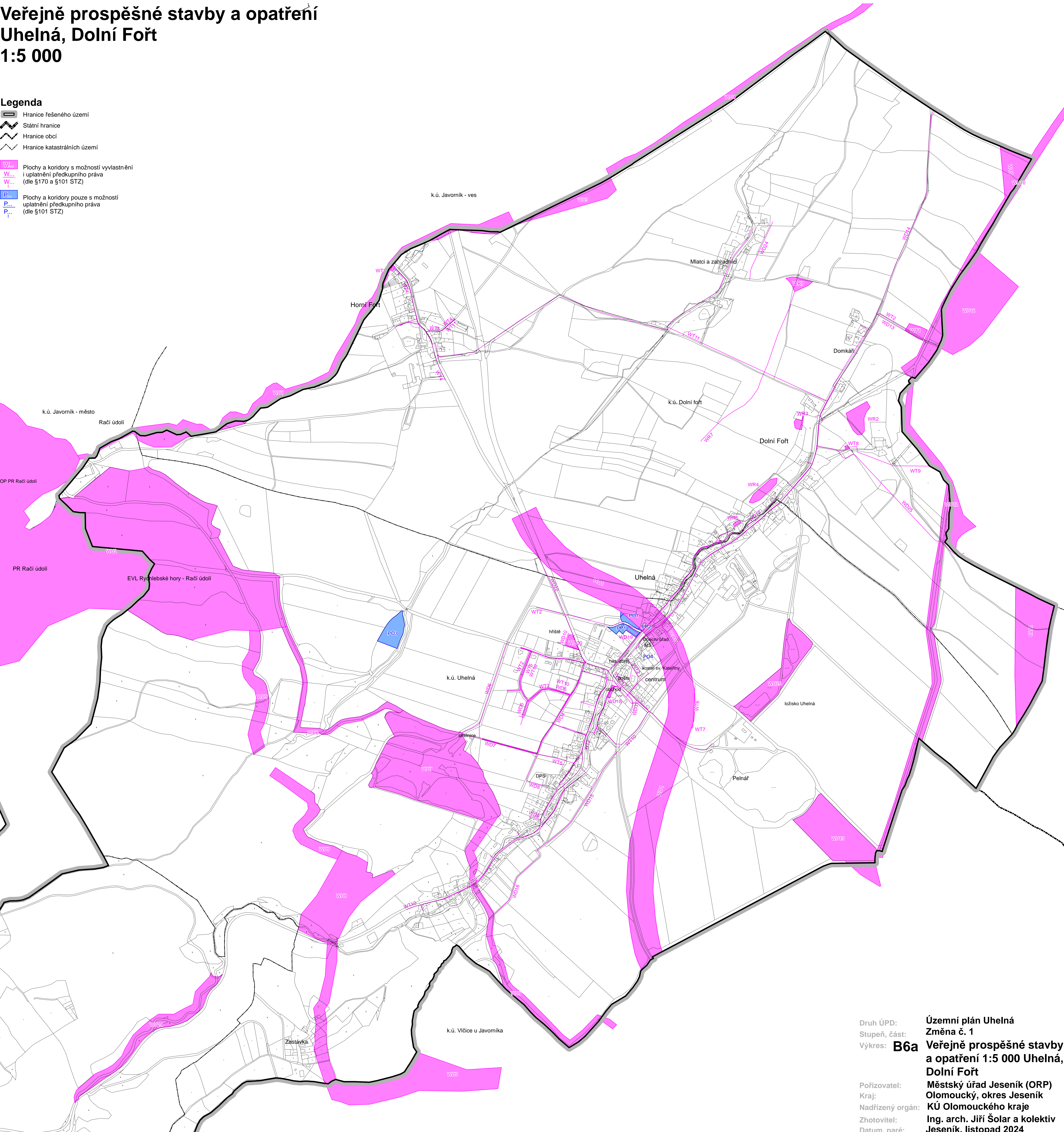


Veřejně prospěšné stavby a opatření Uhelná, Dolní Fořt 1:5 000

Legenda

-  Hranice řešeného území
-  Státní hranice
-  Hranice obcí
-  Hranice katastrálních území
-  Plochy a koridory s možností vyvlastnění i uplatnění předkupního práva (dle §170 a §101 STZ)
-  Plochy a koridory pouze s možností uplatnění předkupního práva (dle §101 STZ)



Druh ÚPD: Územní plán Uhelná
Stupeň, část: Změna č. 1
Výkres: **B6a** **Veřejně prospěšné stavby a opatření 1:5 000 Uhelná, Dolní Fořt**

Pořizovatel: **Městský úřad Jeseník (ORP)**
Kraj: **Olomoucký, okres Jeseník**
Nadřízený orgán: **KÚ Olomouckého kraje**
Zhotovitel: **Ing. arch. Jiří Šolár a kolektiv Jeseník, listopad 2024**
Datum, paré: