

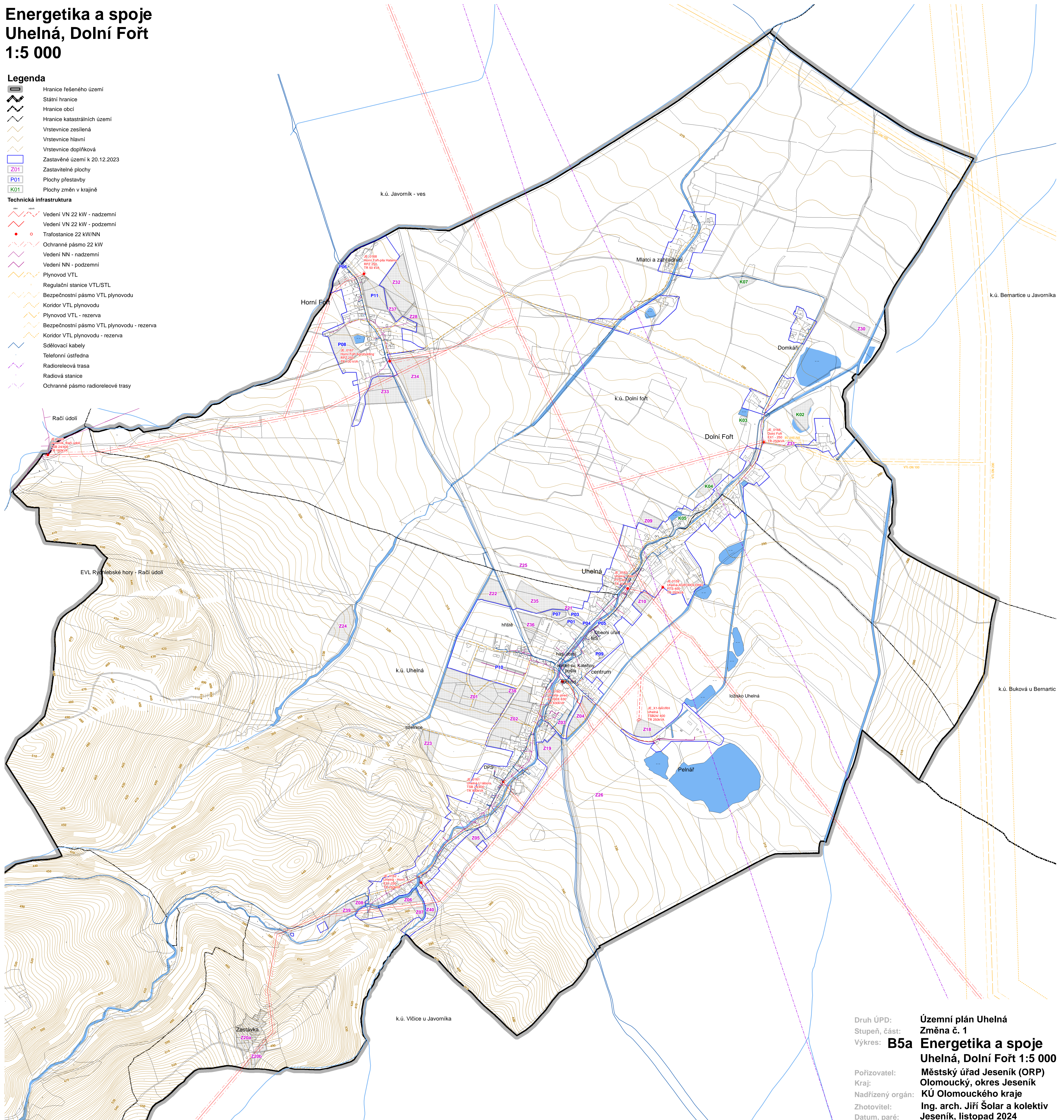
Energetika a spoje Uhelná, Dolní Fořt 1:5 000

Legenda

- Hranice řešeného území
- Státní hranice
- Hranice obcí
- Hranice katastrálních území
- Vrstevnice zesílená
- Vrstevnice hlavní
- Vrstevnice doplňková
- Zastavěné území k 20.12.2023
- Z01 Zastavitelné plochy
- P01 Plochy přestavby
- K01 Plochy změn v krajině

Technická infrastruktura

- Vedení VN 22 kW - nadzemní
- Vedení VN 22 kW - podzemní
- Trafostanice 22 kW/NN
- Ochranné pásmo 22 kW
- Vedení NN - nadzemní
- Vedení NN - podzemní
- Plynovod VTL
- Regulační stanice VTL/STL
- Bezpečnostní pásmo VTL plynovodu
- Koridor VTL plynovodu
- Plynovod VTL - rezerva
- Bezpečnostní pásmo VTL plynovodu - rezerva
- Koridor VTL plynovodu - rezerva
- Sdělovací kabely
- Telefonní ústředna
- Radioreleová trasa
- Radiová stanice
- Ochranné pásmo radioreleové trasy



Druh ÚPD: Územní plán Uhelná
Stupeň, část: Změna č. 1
Výkres: **B5a Energetika a spoje
Uhelná, Dolní Fořt 1:5 000**

Pořizovatel: Městský úřad Jeseník (ORP)
Kraj: Olomoucký, okres Jeseník
Nadřízený orgán: KÚ Olomouckého kraje
Zhotovitel: Ing. arch. Jiří Šolár a kolektiv
Datum, paré: Jeseník, listopad 2024