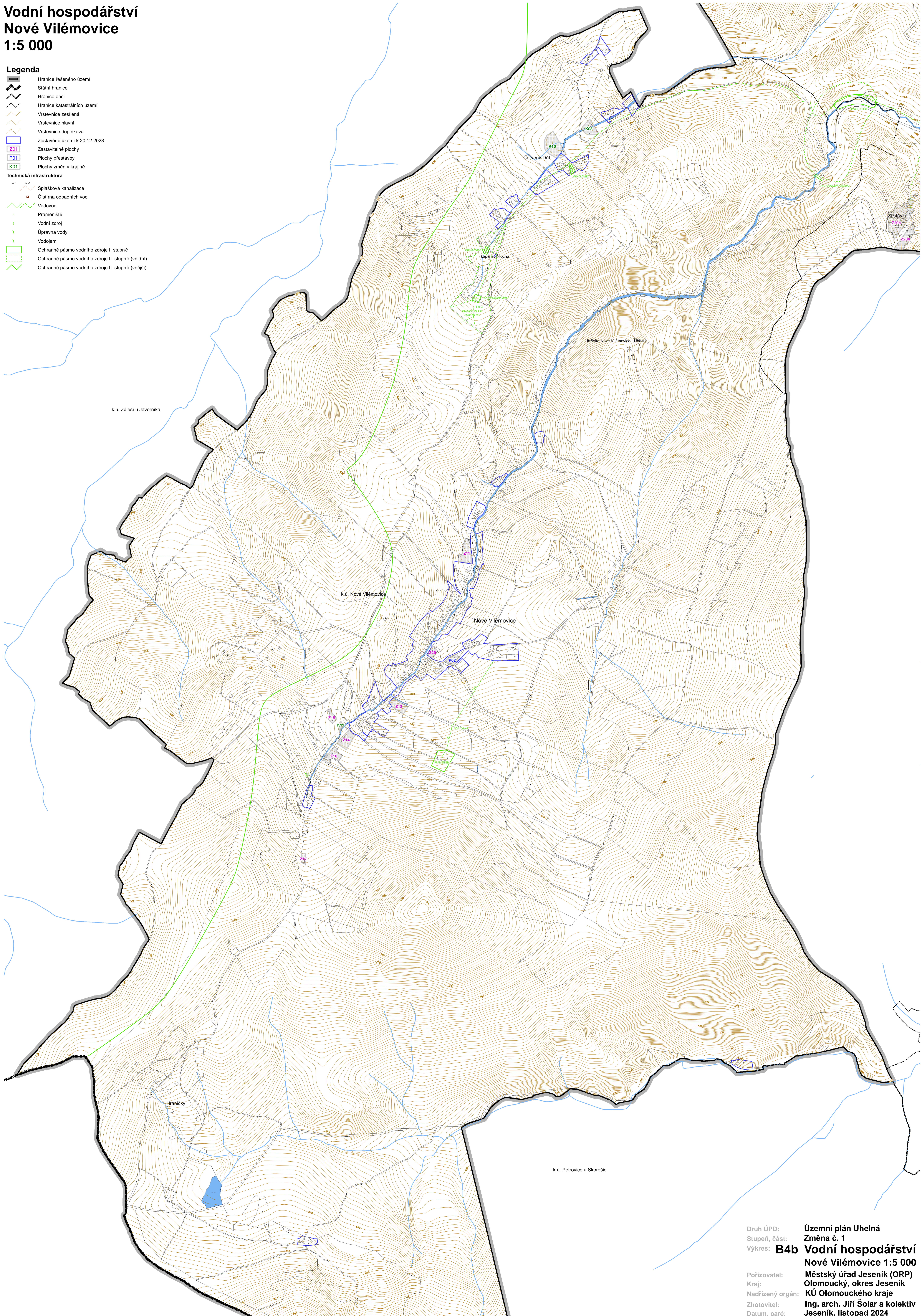


Vodní hospodářství Nové Vilémovice 1:5 000

Legenda

- Hranice řešeného území
 - Státní hranice
 - Hranice obcí
 - Hranice katastrálních území
 - Vrstevnice zesílená
 - Vrstevnice hlavní
 - Vrstevnice doplňková
 - Zastavěné území k 20.12.2023
 - Zastavitelné plochy
 - Plochy přestavby
 - Plochy změn v krajině
- ### Technická infrastruktura
- Splásková kanalizace
 - Čistírna odpadních vod
 - Vodovod
 - Prameniště
 - Vodní zdroj
 - Úprava vody
 - Vodojem
 - Ochranné pásmo vodního zdroje I. stupně
 - Ochranné pásmo vodního zdroje II. stupně (vnitřní)
 - Ochranné pásmo vodního zdroje II. stupně (vnější)



Druh ÚPD: Územní plán Uhelná
Stupeň, část: Změna č. 1
Výkres: **B4b** Vodní hospodářství
Nové Vilémovice 1:5 000

Pořizovatel: Městský úřad Jeseník (ORP)
Kraj: Olomoucký, okres Jeseník
Nadřazený orgán: KÚ Olomouckého kraje
Zhotovitel: Ing. arch. Jiří Šolar a kolektiv
Datum, paré: Jeseník, listopad 2024